

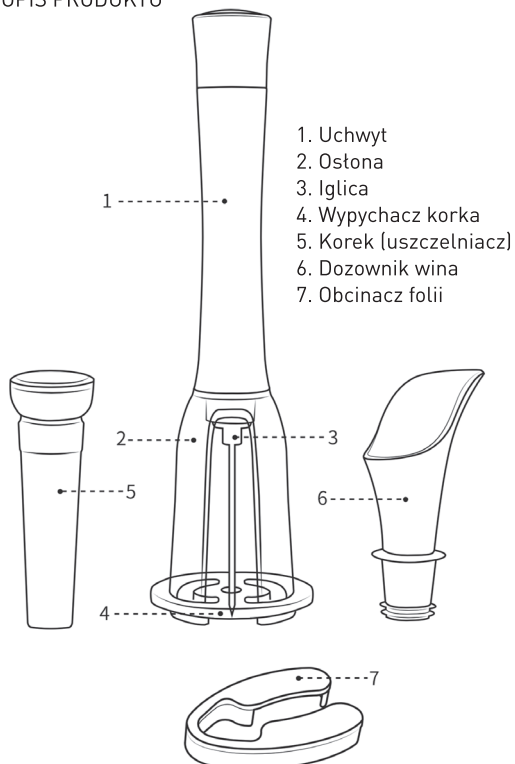
Dziękujemy za zakup pneumatycznego korkociągu TIROSS z akcesoriami do wina.

PRZED PIERWSZYM UŻYCIEM PRODUKTU

Aby zapewnić bezpieczeństwo i odpowiedni stan techniczny produktu, należy uważnie przeczytać poniższe zalecenia.

- Nie wolno zanurzać urządzenia w wodzie lub innych cieczach, ponieważ może to spowodować zranienie osób lub uszkodzenie urządzenia.
- Nie wolno dotykać iglicy urządzenia, ponieważ może to spowodować uszkodzenie.
- Należy przechowywać urządzenie w miejscu niedostępnym dla dzieci. Dzieci nie powinny korzystać z urządzenia.
- Nie wolno samodzielnie demontować urządzenia, ponieważ powoduje to anulowanie gwarancji.
- Nie wolno wywierać nadmiernego nacisku podczas mocowania urządzenia na butelce.
- Nie wolno używać tego produktu do celów, które nie zostały przewidziane przez producenta.
- Nie wolno odwracać butelki z winem podczas korzystania z urządzenia.

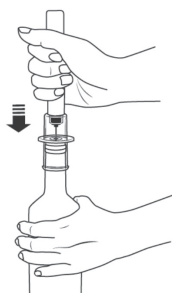
OPIS PRODUKTU



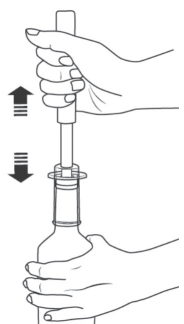
KORZYSTANIE Z PRODUKTU



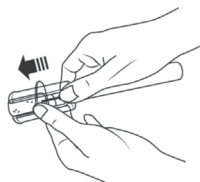
Umieść mechanizm do cięcia folii na szyjce butelki, przytrzymaj go palcami i obróć butelkę poziomo o ponad jeden obrót, aby odciąć folię uszczelniającą.



Usuń folię uszczelniającą i wbij iglicę pionowo w centrum korka. Upewnij się, że zakończenie iglicy wystaje po drugiej stronie korka.



Przytrzymaj butelkę zdecydowanie jedną dłońią i chwyć dźwignię otwieracza drugą dłońią. Naciskaj i podnoś dźwignię, aby wytworzyć podciśnienie umożliwiające usunięcie korka (zazwyczaj wystarczy wykonać 5–10 cykli).



Naciśnij wypychacz, aby zdjąć korek z iglicy.

KORZYSTANIE Z PRODUKTU

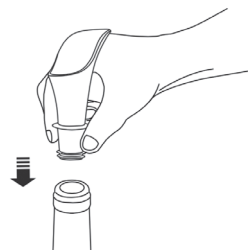
- **Eliminacja ryzyka wybuchu butelki:** produkt zaprojektowano w taki sposób, aby zapewnić bezpieczeństwo, efektywnie kontrolować ciśnienie wewnętrzne i zapobiec wybuchowi butelki na skutek zbyt wysokiego ciśnienia.
- Otwieracz funkcjonuje optymalnie w przypadku butelek napęcznionych całkowicie winem i uszczelnionych nieuszkodzonym korkiem. Rzeczywista skuteczność urządzenia jest zależna od specyfikacji korka, takich jak długość, średnica, materiał i gęstość.
- Jeżeli wtłaczanie powietrza do butelki jest utrudnione, a korek nie jest przesuwany, być może otwieracz nie jest przeznaczony dla butelek danego typu i należy skorzystać z innego modelu otwieracza.
- Ten produkt jest przystosowany do usuwania korków o wysokości 44 mm.
- Ten produkt jest przeznaczony do butelek z szyjkami o średnicy zewnętrznej nie większej niż 35 mm.

ŚRODKI OSTROŻNOŚCI

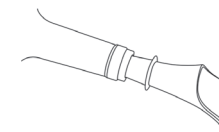
- Nie wolno używać tego otwieracza w przypadku butelek zawierających wino musujące lub uszczelnionych korkiem z tworzywa sztucznego.
- Należy przesuwac dźwignię otwieracza ze stałą szybkością, a następnie zmniejszyć szybkość, gdy korek zacznie przemieszczać się. Użycie nadmiernej siły może spowodować zmniejszenie skuteczności sprężania powietrza.
- Gdy temperatura dźwigni wzrośnie, należy przerwać korzystanie z urządzenia. Kontynuowanie użycia otwieracza w takich okolicznościach może spowodować deformację jego elementów na skutek wysokiej temperatury i zmniejszenie jego skuteczności.
- Aby zapobiec zranieniu, należy zdecydowanie chwycić butelkę i trzymać ją w odpowiedniej odległości.
- Podczas korzystania z otwieracza, należy trzymać go w taki sposób, aby zapobiec zranieniu.

KORZYSTANIE Z DOZOWNIKA WINA

- Zamocuj dozownik wina na szyjce butelki.



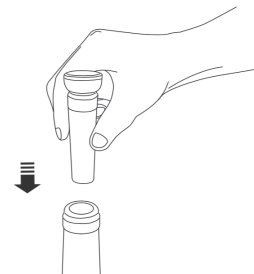
- Przechyl butelkę, aby nalać wino z dozownika.



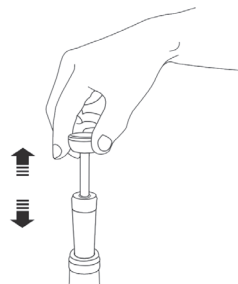
- *Ten produkt jest przeznaczony do butelek z szyjkami o średnicy wewnętrznej od 18 mm do 19 mm.

KORZYSTANIE Z USZCZELNIACZA

- Zamocuj uszczelniacz na szyjce butelki.



- Przesuń dźwignię w górę i w dół około 15 razy (w przypadku butelek napęcznionych winem do połowy).



- Butelkę należy przechowywać w szafce na wino lub lodówce aby zapewnić wyższą jakość. Zalecane jest ograniczenie czasu przechowywania wina po otwarciu butelki do siedmiu dni.

- *Ten produkt jest przeznaczony do butelek z szyjkami o średnicy wewnętrznej od 17,5 mm do 20 mm

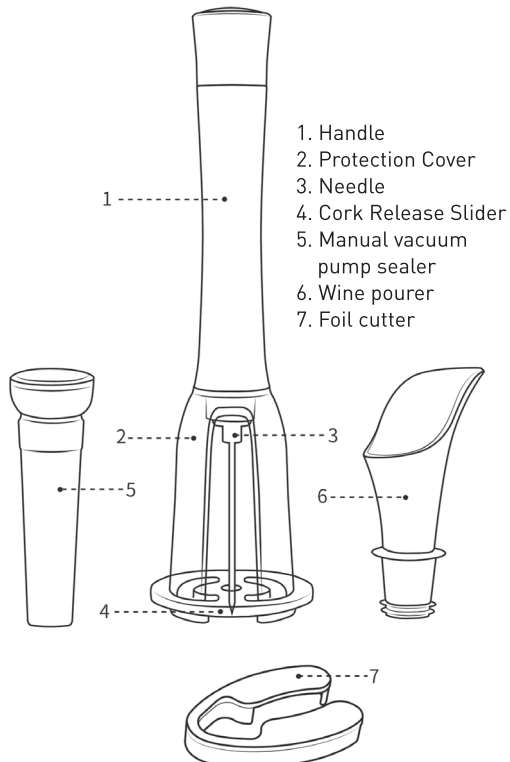
Thank you for purchasing the TIROSS air pump wine opener set.

BEFORE USING FOR THE FIRST TIME

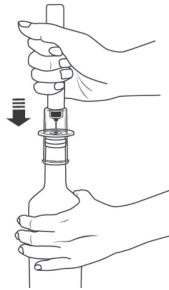
To ensure safety and maintain the high quality of the product, we recommend that you read and follow the instructions carefully.

- Do not immerse the appliance in water or any other liquid to avoid physical injury or damage to the product.
- Do not touch the needle when using it to avoid damage.
- Store the product at places out of children's reach. Children are prohibited to use this product.
- Do not dismantle the product by yourself; otherwise the warranty will be invalid.
- Do not force the product onto a bottle.
- Do not use this product for any other purpose.
- Do not put the wine bottle upside down during use of the product.

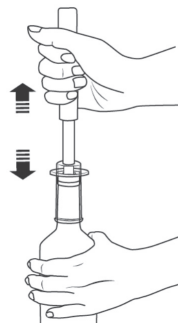
PRODUCT DESCRIPTION



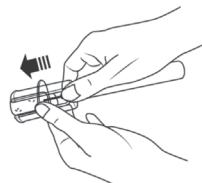
Put the foil cutter on the bottle neck hold with fingers by force, rotate bottle in parallel for more than one circle and cut off the foil seal.



Remove the foil seal, penetrate the needle vertically through center of the cork. Make sure the needle tip comes out from the other end of the cork.



Hold the bottle firmly with one hand and grasp the opener handle with the other hand. Push and pull the handle to pump air into the bottle until the cork is gradually pushed out of the bottle neck. (Generally 5-10 pumps per bottle is appropriate)



Push the cork release slider to release the cork from the needle.

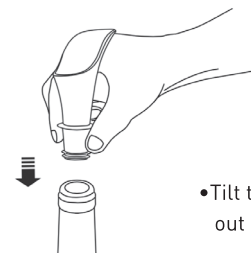
- **No Risk of Bottle Explosion:** The product applies exclusive safety design to effectively control the inside air pressure to avoid bottle explosion due to excessive air pressure.
- This air pump wine opener is designed to work best for wine with full bottle and with undamaged cork. As cork specifications including length, diameter, material and density are varied, the actual operating performance may differ.
- If it gets difficult to pump air into the bottle while the cork remains still, the air pump wine opener might not be applicable to this specific bottle. Please choose other types of our wine opener.
- This product is suitable for corks with a height of 44mm.
- This product is suitable for wine bottles with a bottle neck outer diameter of not more than 35mm.

ATTENTION

- Do not use this wine opener to open sparkling wine or wine with plastic cork.
- Push and pull the handle at equal speed and then slow down when the cork starts to move. Excessive force and speed might lower the air pumping efficiency.
- Stop using the product when the handle gets hot. Forcing to use might affect the product performance due to deformation of product part caused by heat.
- Stand on side and grasp the bottle and handle firmly when using this product to avoid injury!
- Do not aim at face or other body parts when using this product!

HOW TO USE THE WINE POURER

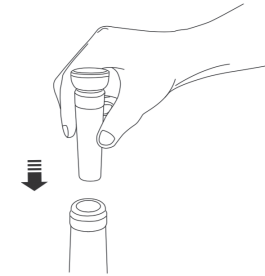
- Insert the wine pourer into the bottle neck.



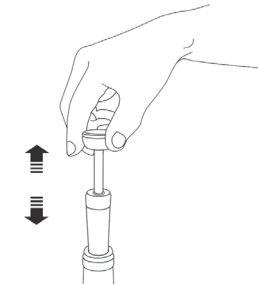
- Tilt the bottle neck to pour wine out from the wine pourer.

*This product is suitable for wine bottles with a bottle neck inner diameter of between 18 mm and 19 mm.

- Insert the sealer in the bottle neck firmly.



- Pull the handle up and down for about 15 times (for bottles with half wine left).



- Store the bottle in a wine cabinet or refrigerator for better preserving effects. It is recommended to finish in 7 days.

*This product is suitable for wine bottles with a bottle neck inner diameter of between 17.5 mm and 20mm.



